

ENVIRONNEMENT, UN BON TRAIN À PRENDRE

GILLES DURAND

RÉGIONALES 2010
René Dumont, dat écologiste premier candi-



place même la barre très haut en pro-
 posant un pass région à 1 €. Le NPA et
 sa numéro un régionale Pascale Mon-
 tefe font encore mieux : la gratuite.

► **Bâtiment** Il y a six ans, au début du
 concert de développer la géothermie et
 la biomasse. Autre mesure concrète qui
 montre que la fibre écolo a progressé :
 la liste socialiste propose de consacrer
 deux millions d'euro par an au reboise-
 ment, toujours pour la biomasse.

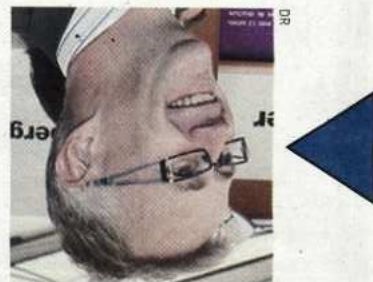
► **Agriculture** L'union sacrée. Toutes les
 listes sont partisans du développe-
 ment du bio. Reste à convaincre la
 chambre d'agriculture toujours réti-

► **Transports** Le développement des
 transports en commun fait consensus.
 Valérie Létard, chef de file du NC-UMP



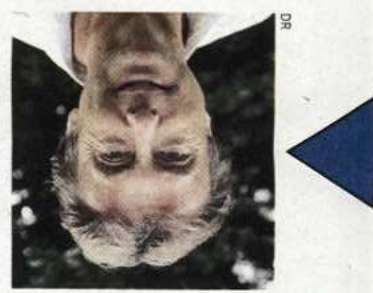
« La protection
 de la nature est
 le parent pauvre
 du développement
 durable. »

FRANÇOISE GRIFFAULT
 Animatrice technique et pédagogique
 à l'association les Blongios.



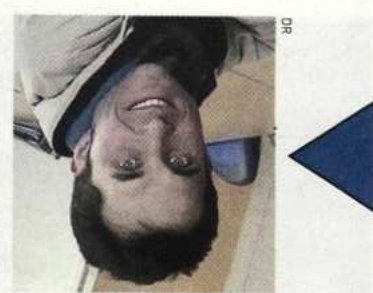
« Quand l'énergie
 n'était pas chère,
 on se préoccupait
 moins de gaspiller. »

BENOÎT LOISON
 Directeur de la Fédération française
 du bâtiment, à Marcq-en-Barœul



« La maîtrise
 des déchets reste
 un gros point noir
 dans la région. »

CLAUDE FAUQUEUR
 Président du collectif régional des asso-
 ciations nord environnement (CRANE).



« On ne peut pas
 demander aux gens
 en HLM de s'équiper
 de poêle à bois. »

GILDAS LE SAUV
 Président de Virage Energie
 Nord-Pas-de-Calais.

► **Énergie renouvelable** Au moment où
 la préfecture annonce la multiplication
 du nombre d'éoliennes par quatre, le
 NC-UMP et le Front national, conduit
 par Marine Le Pen, promettent de
 par Marie Le Pen, promettent de
 concert de développer la géothermie et
 la biomasse. Autre mesure concrète qui
 montre que la fibre écolo a progressé :
 la liste socialiste propose de consacrer
 deux millions d'euro par an au reboise-
 ment, toujours pour la biomasse.

► **La protection de la nature est le parent pauvre du développement durable.**

► **Transports** Le développement des transports en commun fait consensus.

► **Bâtiment** Il y a six ans, au début du concert de développer la géothermie et la biomasse.

► **Agriculture** L'union sacrée. Toutes les listes sont partisans du développement du bio.

► **Énergie** Quand l'énergie n'était pas chère, on se préoccupait moins de gaspiller.

► **La maîtrise des déchets reste un gros point noir dans la région.**

► **On ne peut pas demander aux gens en HLM de s'équiper de poêle à bois.**

► **INDICATEURS**
 Il faudrait un territoire huit fois plus grand que le Nord-Pas-de-Calais pour répondre aux besoins de la population en assurant la sauvegarde de l'environnement. L'agriculture intensive et la forte industrialisation laissent la région à la dernière place en terme de biodiversité. Preuve de sa motivation, en 2006, elle se place au 4^e rang national pour les investissements consacrés à l'environnement.

« De manière générale, on ne parle jamais assez d'environnement ! Le point milieu naturel, il ne reste plus que de petits espaces. Mais il y a un effort assez important. Il y a de très beaux milieux, la tourbière de Vred, les milieux dunaires et le bocage de l'Avesnois. On est aussi une des régions qui possède pas assez de protection de la nature. Pourtant, 2010, c'est l'année de la biodiversité. À cause de la grande urbanisation, on parle beaucoup de qualité environnementale, mais on confond souvent avec la performance énergétique. Or, des maisons construites récemment restent encore des passoires. Il faut rester vigilant tant que les normes ne sont qu'incitatives. De toutes façons, quoiqu'il arrive aux élections, à partir du 1^{er} janvier 2013, la réglementation va obliger à construire des bâtiments occupés moins de gaspiller. »

« On a parfois le sentiment que les politiques considèrent la vie associative concentrée à Lille. Notre collectif sou-siblisser la population à réduire sa production de déchets. Leur maîtrise reste un gros point noir dans la région. Le développement des énergies nouvelles est une bonne chose, mais il reste tel-manquant de transparence. L'implan-tation à Arques et la prolongation à l'ex-bassin minier. »

« Il y a deux ans, nous avons établi un rapport sur le virage énergétique que la région devait prendre. Nous l'avons traduit en dix chantiers prioritaires que nous avons soumis aux partis poli-tiques. On mise notamment beaucoup sur la cogénération qui permet de produire chaleur et électricité en même temps. Autre solution : développer les réseaux de chaleur collectif. On ne peut pas demander aux gens habitant en HLM de s'équiper de poêle à bois. Pour l'instant, aucune réponse concrète. Pour aller plus loin, on estime qu'il ne faut plus renouveler les programmes nucléaires et trouver rapidement des alternatives. On peut aussi réaliser d'énormes économies d'énergie en ré-habillant les logements anciens, plutôt qu'en fabriquant du neuf. »

« On ne peut pas demander aux gens habitant en HLM de s'équiper de poêle à bois. »